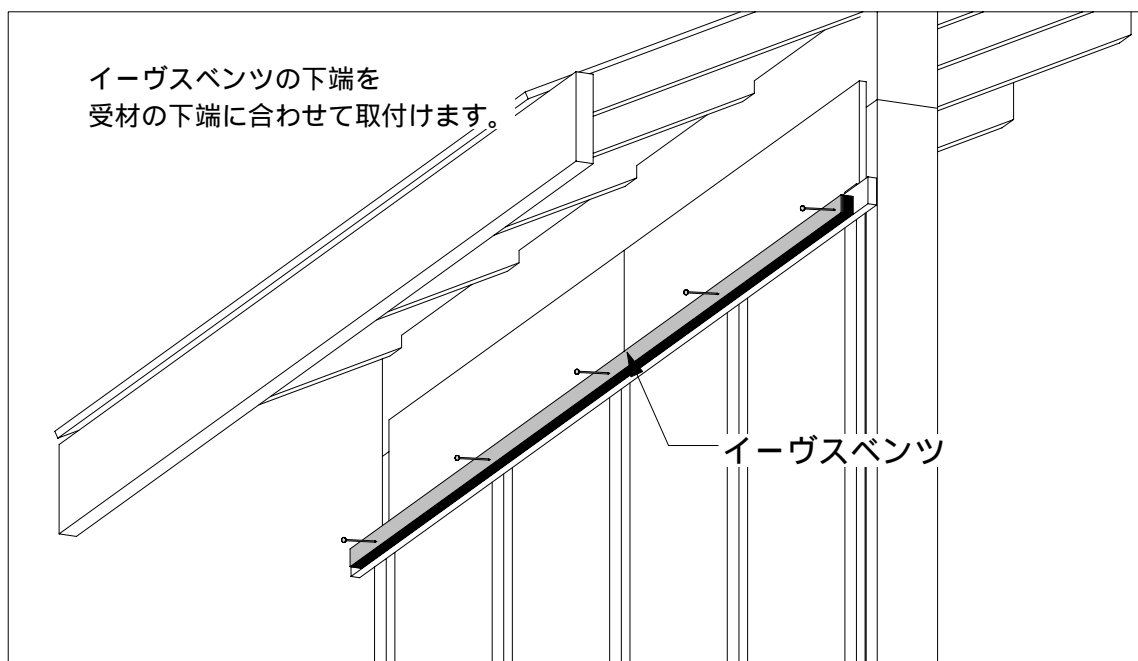
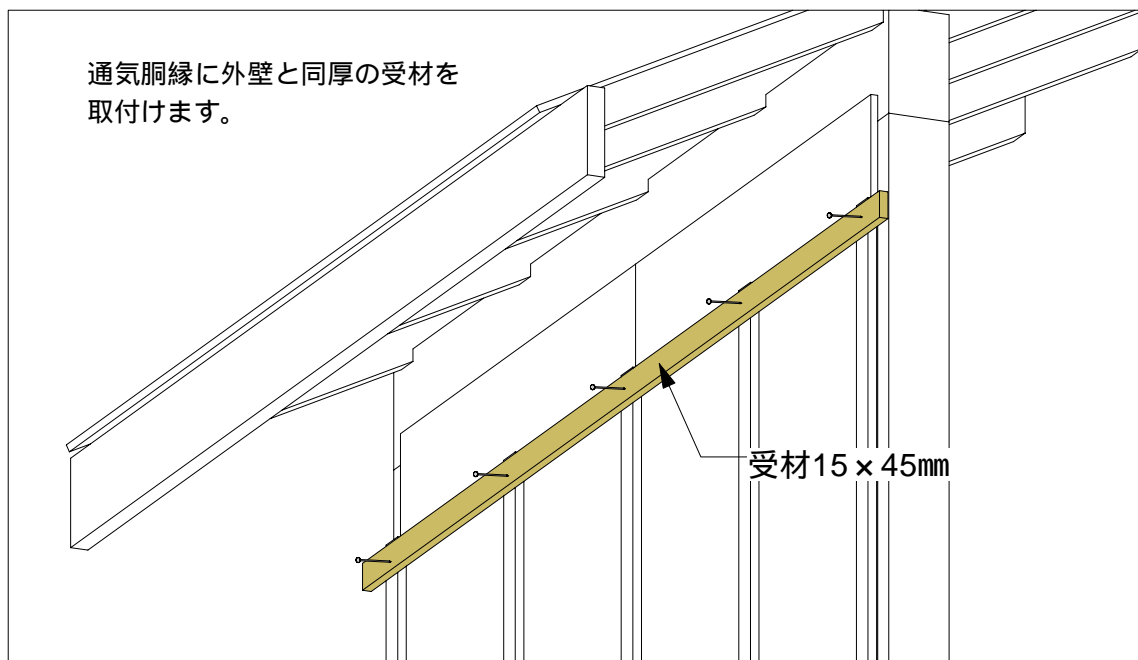
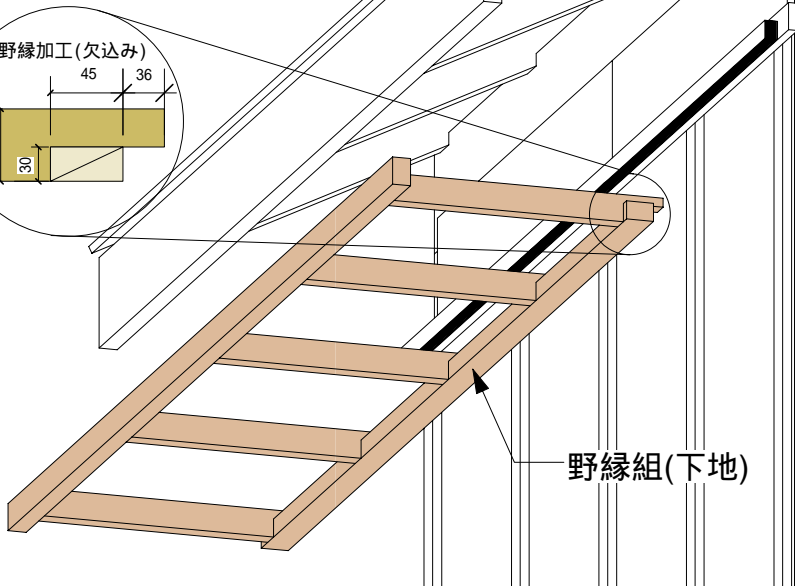
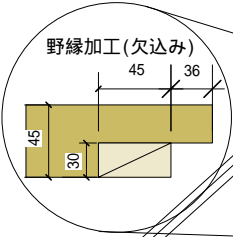


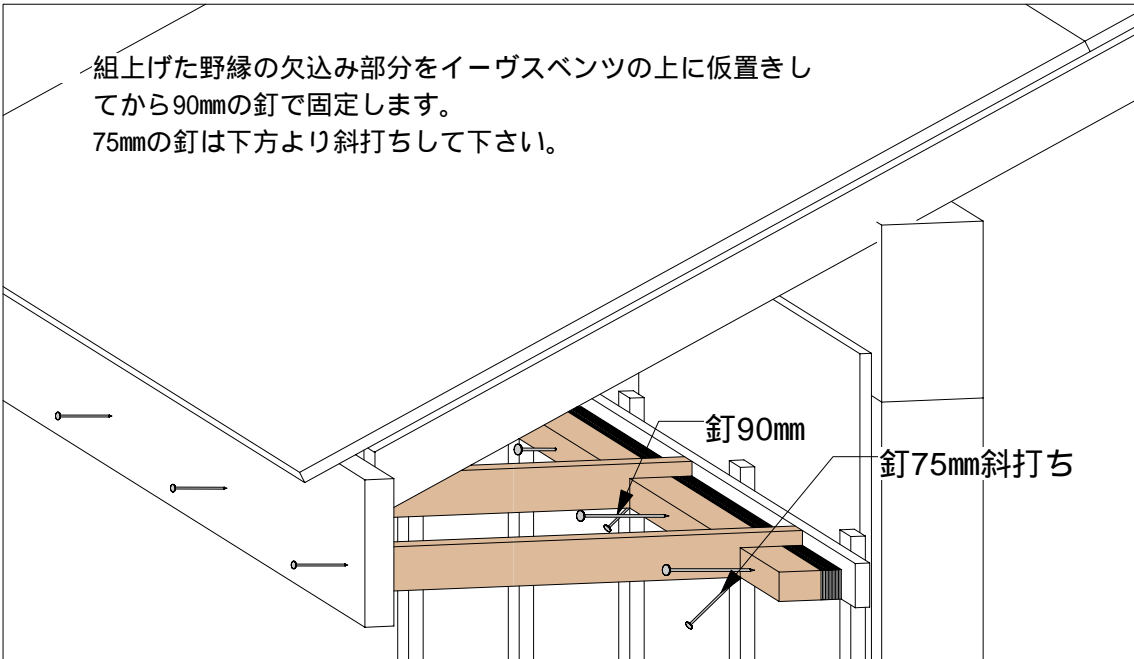
〔イーヴスベンツ・585軒天施工納まり例〕



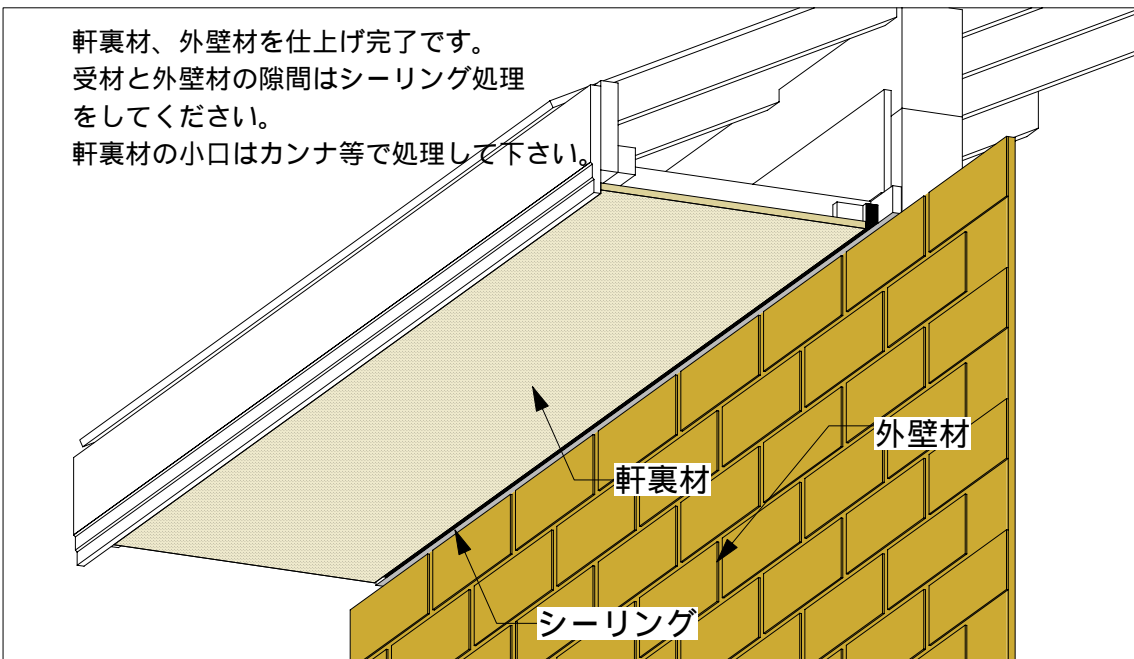
野縁を加工し組上げます。

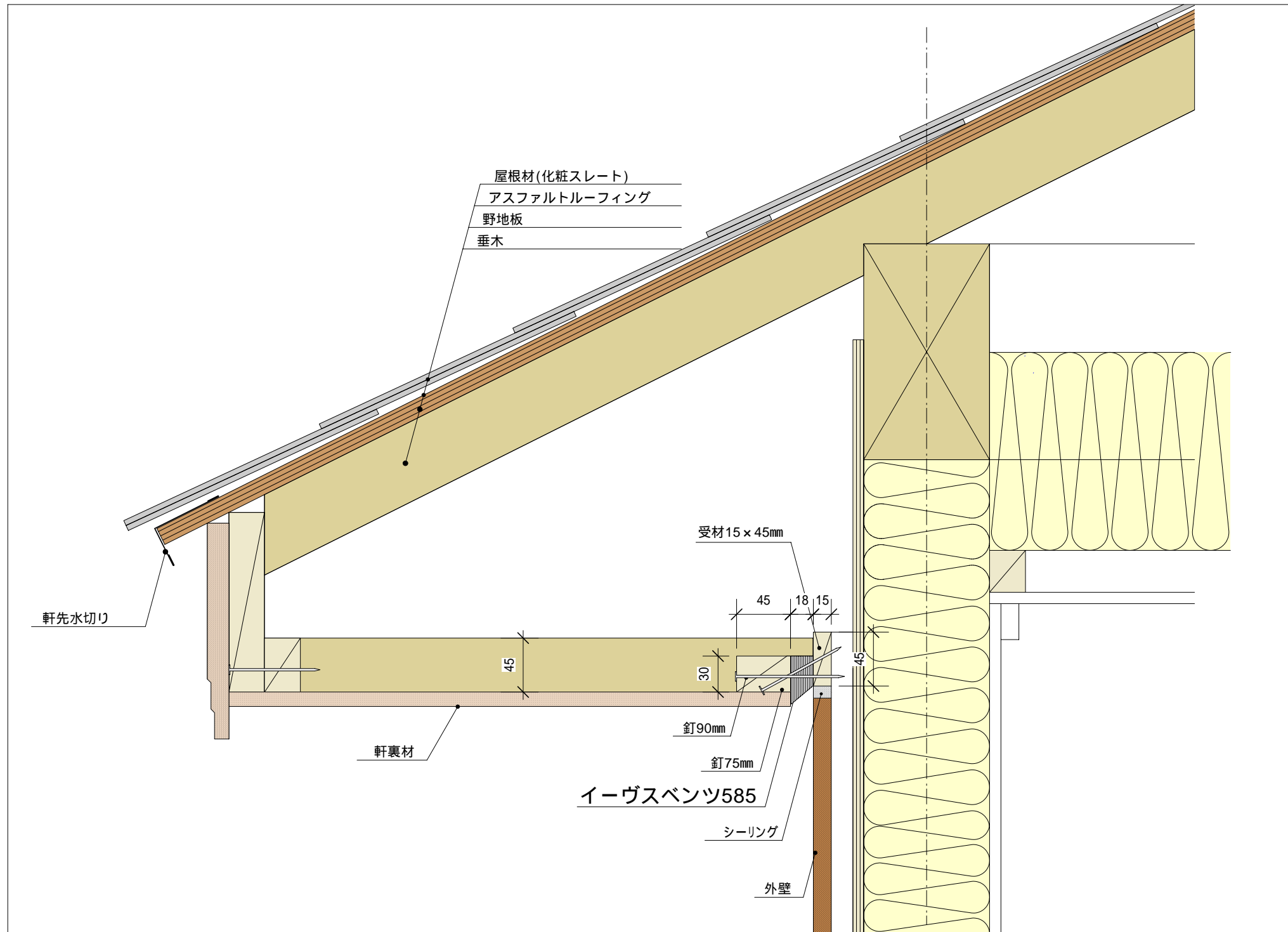


組上げた野縁の欠込み部分をイーフスベントツの上に仮置きしてから90mmの釘で固定します。
75mmの釘は下方より斜打ちして下さい。



軒裏材、外壁材を仕上げ完了です。
受材と外壁材の隙間はシーリング処理をしてください。
軒裏材の小口はカンナ等で処理して下さい。





- 屋根材(化粧スレート)
- アスファルトルーフィング
- 野地板
- 垂木

軒先水切り

軒裏材

受材 15 × 45mm

45 21 15

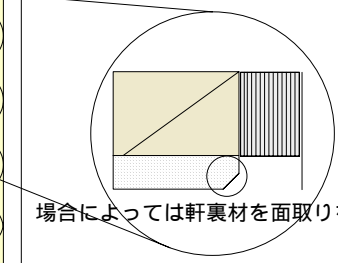
30 釘90mm

釘75mm

イーヴスベンツ

シーリング

外壁



場合によっては軒裏材を面取りをして下さい。